

# 精白米「A社、B社精米加工の比較」

分類： 食品

試料： 精白米

AFM測定モード： 大気中ACモード、形状イメージング、位相イメージング

ポイント： 精米機による精米のされ方の違い

## 〈 A 社精米機使用 〉

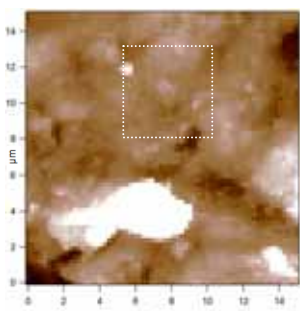


図1. 凹凸形状像  
15 μm × 15 μm

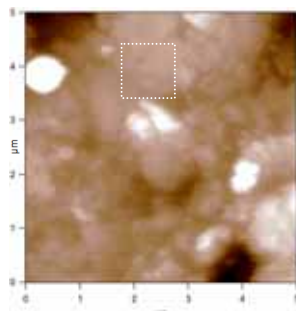


図2. 凹凸形状像(左図)、位相像(右図)  
5 μm × 5 μm

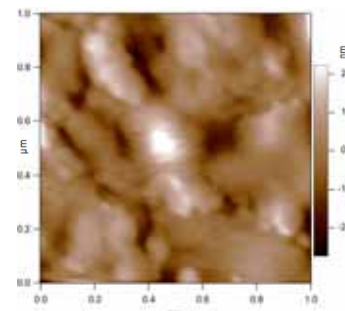
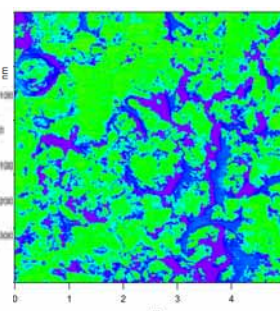


図3. 凹凸形状像  
1 μm × 1 μm

## 〈 B 社精米機使用 〉

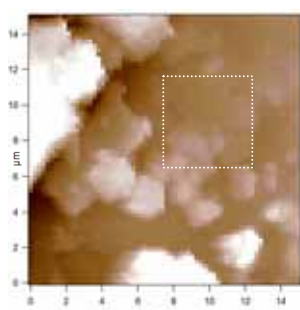


図4. 凹凸形状像  
15 μm × 15 μm

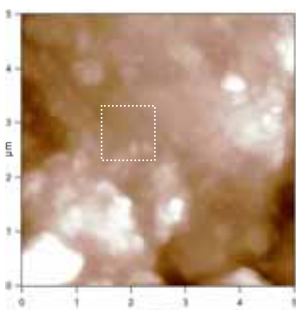


図5. 凹凸形状像(左図)、位相像(右図)  
5 μm × 5 μm

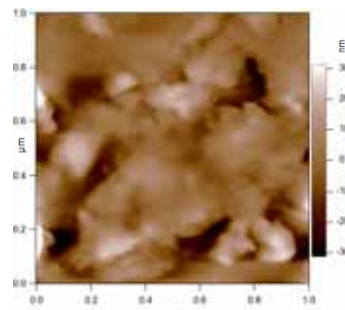
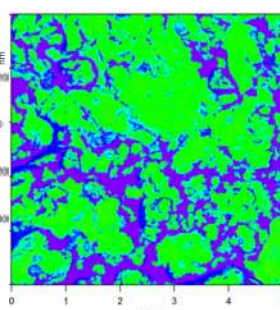


図6. 凹凸形状像  
1 μm × 1 μm

### 解説

- ・ 玄米をA社およびB社の精米機で普通精米してナノレベルで計測を行いました。
- ・ A社、B社共に表面にデンプン層は露出せず、ヌカに覆われていて顕著な差は見られませんでした。